

Zurigo Wollishofen, alla stazione.

Qualità della vita tra la Sihl e il lago.

Situato tra la Sihl e il lago di Zurigo, questo quartiere rappresenta il confine sud della zona urbana che si affaccia sulla riva sinistra del lago. Wollishofen è in grado di soddisfare i gusti di tutti. Questo dinamico Comune è il luogo ideale in cui vivere e lavorare. Sull'area delle FFS nei pressi del lago sorgerà così una zona residenziale con infrastrutture di qualità.

Superficie del fondo

6 500 m²

Superficie di piano

14 000 m²

Volume d'investimento

ca. CHF 58 000 000.-

Indirizzo

Seestrasse
8038 Zürich Wollishofen, Schweiz

Zona edificabile

× Sprache nicht erkannt Sviluppo del sito

Scadenario

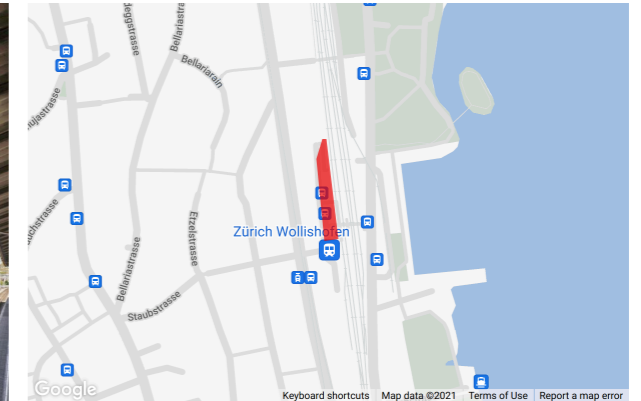
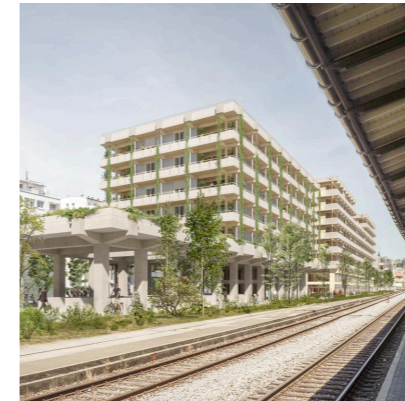
Concorso	2022
Progetto di massima	2023
Progetto di costruzione	2024
Messa in esercizio	ab 2027

Fase di progetto

Concorrenza

Capoprogetto

Rico Gugelmann
+41 79 619 54 21
rico.gugelmann@sbb.ch



Version: 18 luglio 2022