

# Bâle, Volta Basel.

Un espace urbain à l'état pur.

Dans le cadre du projet Volta Nord, une ancienne zone industrielle sous-exploitée va être transformée en un quartier urbain attrayant. Des surfaces peu utilisées à l'heure actuelle vont être densifiées et réaménagées en vue d'un usage commercial. Des logements, dont le besoin se fait clairement sentir, vont également être construits. Ce projet de revalorisation urbanistique va permettre de tirer pleinement parti du potentiel du site de Lysbüchel, sous-exploité actuellement. Le plan d'aménagement, qui prévoit des parcs et des espaces verts, contribue quant à lui à améliorer nettement la qualité du séjour des utilisateurs actuels et futurs du quartier. La nouvelle zone résidentielle et économique Volta Nord verra ainsi le jour à l'issue des travaux.

## Surface du terrain

19 000 m<sup>2</sup>

## Surface de plancher

51 340 m<sup>2</sup>

## Volumes d'investissement

CHF 205 000 000.-

## Adresse

Lysbüchelstrasse  
4056 Basel

## Surface utile principale totale

Logements  
Bureaux  
Commerces/Gastronomie

**39 250 m<sup>2</sup>**

18 500 m<sup>2</sup>

18 700 m<sup>2</sup>

2 050 m<sup>2</sup>

## Zone d'affectation

Zone industrielle et mixte

## Planning

Plan localisé de quartier  
Permis de construire  
Début des travaux  
Fin des travaux

2018/2019

2023

2024

2027

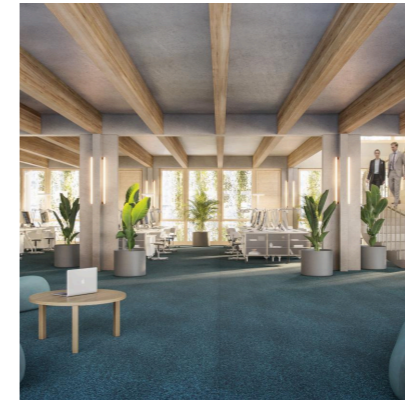
## Phase de projet

Projet de construction

## Chef de projet

Christian Märki  
+41 79 604 19 58  
christian.maerki2@sbb.ch

## volta-basel.ch



Version: 6 septembre 2023