

Basilea, Volta Basel.

Urbanità allo stato puro.

Nel quadro del progetto Volta Basel, un'area merci dismessa sarà trasformata in un attraente quartiere urbano. Superfici attualmente poco utilizzate si ripopoleranno e saranno dotate di infrastrutture di qualità in vista di un uso commerciale. In risposta a una pressante esigenza di alloggi saranno inoltre costruiti nuovi spazi abitativi. L'intervento di riqualificazione urbanistica permetterà di sfruttare il potenziale dell'area di Lysbüchel. Il piano d'edificabilità, che prevede spazi verdi e parcheggi, migliorerà sensibilmente la qualità della sosta degli utenti attuali e futuri del quartiere. Nascerà così la nuova zona economica e residenziale Volta Nord.

Superficie del fondo

19 000 m²

Superficie di piano

51 340 m²

Volume d'investimento

CHF 205 000 000.-

Indirizzo

Lysbüchelstrasse
4056 Basel

Superficie utile principale totale

39 250 m²

Abitativo

18 500 m²

Uffici

18 700 m²

Retail

2 050 m²

Scadenario

Piano di quartiere

2018/2019

Progetto definitivo

2023

Inizio della costruzione

2024

Ultimazione

2027

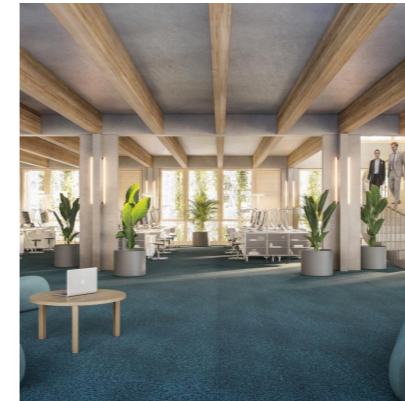
Fase di progetto

Progetto definitivo

Capoprogetto

Christian Märki
+41 79 604 19 58
christian.maerki2@sbb.ch

volta-basel.ch



Version: 6 settembre 2023