

# Berne, Bubenbergzentrum 10-12.

Au cœur de la mobilité.

Partie intégrante du projet d'extension de la gare de Berne, le nouveau bâtiment du Bubenbergzentrum 10-12 constituera, avec l'entrée principale actuelle, le premier point d'accès au nœud de Berne. Bâtiment de bureaux moderne, doté de surfaces dédiées au commerce de détail et à la restauration au rez-de-chaussée, au sous-sol et à l'entresol, le Bubenbergzentrum sera une adresse de tout premier ordre pour votre implantation. Toutes les surfaces locatives situées au sein de ce bâtiment moderne et économe en énergie peuvent être aménagées individuellement. Sa situation exceptionnelle, jouxtant la gare de Berne, captivera aussi bien vos clients que vos collaborateurs.

## Surface du terrain

1 107 m<sup>2</sup>

## Surface de plancher

8 490 m<sup>2</sup>

## Volumes d'investissement

CHF 46 800 000.-

## Adresse

Bubenbergplatz 10/12  
3011 Bern

## Surface utile principale totale

Bureaux  
Commerces et services  
Gastronomie  
Entrepôts

**4 995 m<sup>2</sup>**

4 066 m<sup>2</sup>

362 m<sup>2</sup>

209 m<sup>2</sup>

358 m<sup>2</sup>

## Zone d'affectation

Zone à planification obligatoire selon plan de quartier

## Planning

Concours de projets	2018
Permis de construire	2021
Début des travaux	2022
Aménagement des locataires	2024-2025

## Phase de projet

Construction

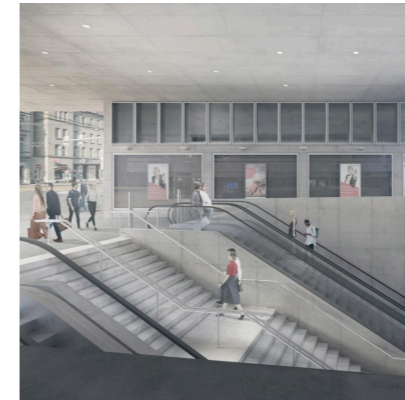
## Architecte

Büro B, Bern

## Chef de projet

Christoph Erismann  
+41 79 643 86 70  
christoph.erismann@sbb.ch

**bubenbergzentrum.ch/**



Version: 2 mars 2022