

Bern, Bubenbergzentrum 10-12.

Am Puls der Mobilität.

Der Neubau des Bubenbergzentrum 10-12 ist Bestandteil des Ausbauprojekts am Bahnhof Bern und wird neben dem heute bestehenden Haupteingang zum wichtigsten Zugang des Berner Verkehrsknotenpunktes. Das Bubenbergzentrum als modernes Bürogebäude mit attraktiven Retail- und Gastronomieflächen im Erd-, Unter- und Mezzaningeschoss ist die erste Adresse für Ihre Standortwahl. Sämtliche Mietflächen im zukunftsweisend und energieeffizient konzipierten Gebäude können individuell ausgebaut werden. Die erstklassige Lage direkt am Bahnhof Bern bestehen sowohl für Ihre Kunden als auch für Ihre Mitarbeitende.

Grundstücksfläche

1 107 m²

Geschossfläche

8 490 m²

Investitionsvolumen

CHF 46 800 000.-

Adresse

Bubenbergplatz 10/12
3011 Bern

Hauptnutzfläche total

Büro
Retail und Dienstleistungen
Gastronomie
Lager

4 995 m²

4 066 m²

362 m²

209 m²

358 m²

Zone

Zone mit Planungspflicht UeO

Termine

Wettbewerb	2018
Baubewilligung	2021
Baubeginn	2022
Bezug Mieterausbau	2024-2025

Projektphase

Errichtung

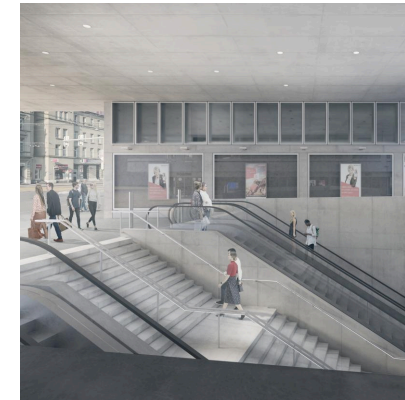
Architekt

Büro B, Bern

Projektleiter

Christoph Erismann
+41 79 643 86 70
christoph.erismann@sbb.ch

bubenbergzentrum.ch/



Version: 2. März 2022