

Rotkreuz, Bahnhof Süd.

Eine städtische Entwicklung mit Verkehrsdrehscheibe.

Das «Areal Bahnhof Süd» befindet sich an zentraler Lage südlich des Bahnhofs Rotkreuz. Mit dem Bahnhof SBB, dem Bushof und dem «Dorfmattplatz» sowie dem angrenzenden Gemeindezentrum stellt das Entwicklungsgebiet einen zentralen und wichtigen Ort für die Gemeinde und ihre Bewohner dar. Dementsprechend ist das gut erschlossene Areal mit hohem Entwicklungspotential für die Weiterentwicklung von Rotkreuz von grosser Bedeutung. Zusammen mit der per 2031 geplanten Kantonsschule östlich des Bahnhofes, entsteht im Zentrum von Rotkreuz ein lebendiges, dichtes, gemischt genutztes und attraktives Quartier mit hervorragenden Mobilitätsverbindungen.

Grundstücksfläche

8 244 m²

Geschossfläche

39 220 m²

Investitionsvolumen

CHF 127 000 000.-

Adresse

Bahnhof
6343 Rotkreuz

Nutzungen

Büro
Retail und Dienstleistungen
Gastronomie
Lagerfläche
Parkplätze

Zone

Sondernutzungsplan "Dorfmattplatz und Bahnhof Süd"

Termine

Bebauungsplan	2023
Baubeginn	ab 2026
Fertigstellung	ab 2029

Projektphase

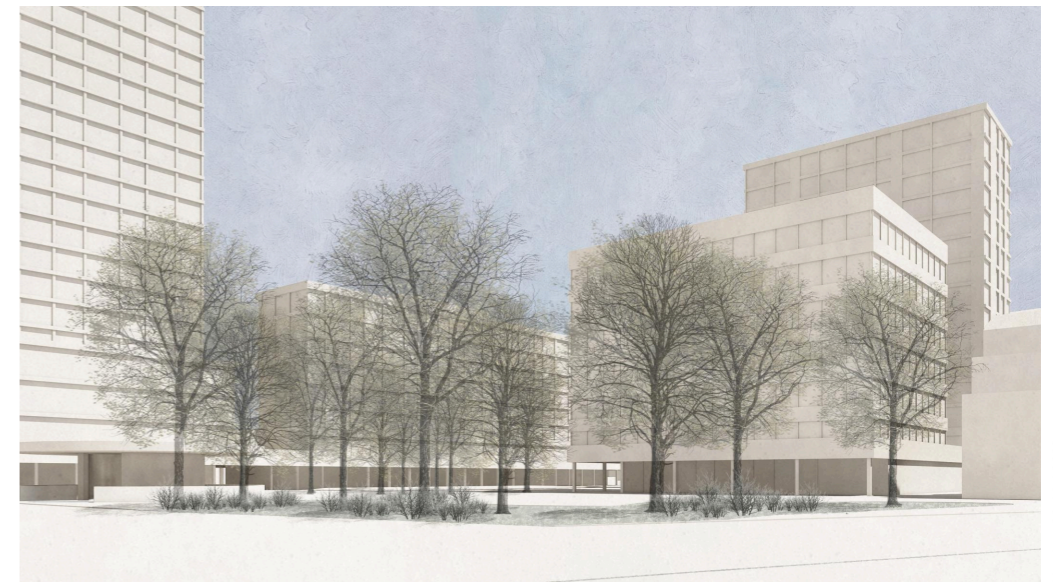
Wettbewerb

Architekt

Richtprojekt:
Oeschger Pfenniger Ulrich Weiz Architekten Zürich
8047 Zürich

Projektleiterin

Simone Schori
+41 79 574 78 52
simone.schori@sbb.ch



Version: 22. Mai 2023